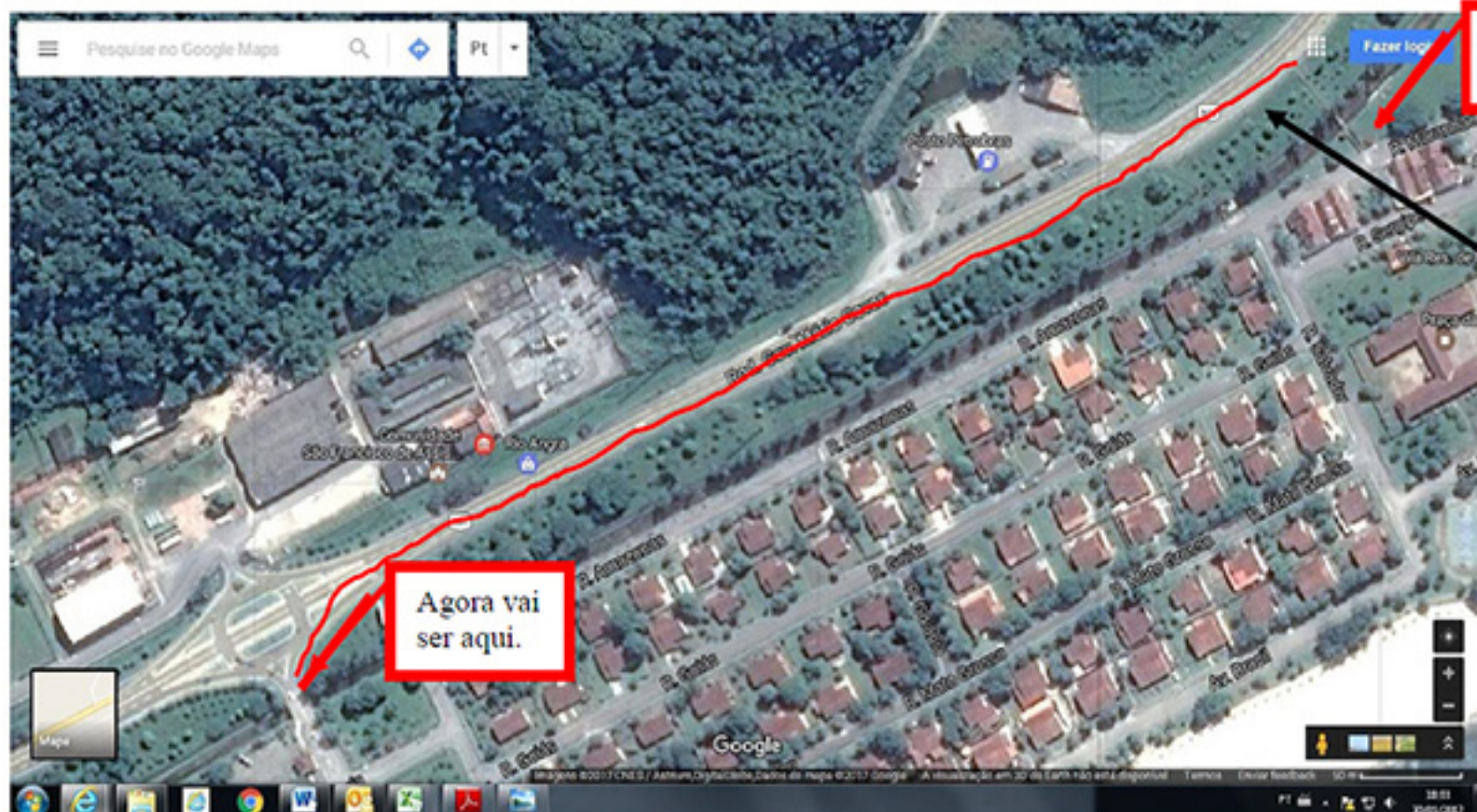


## Será que vai dar certo?

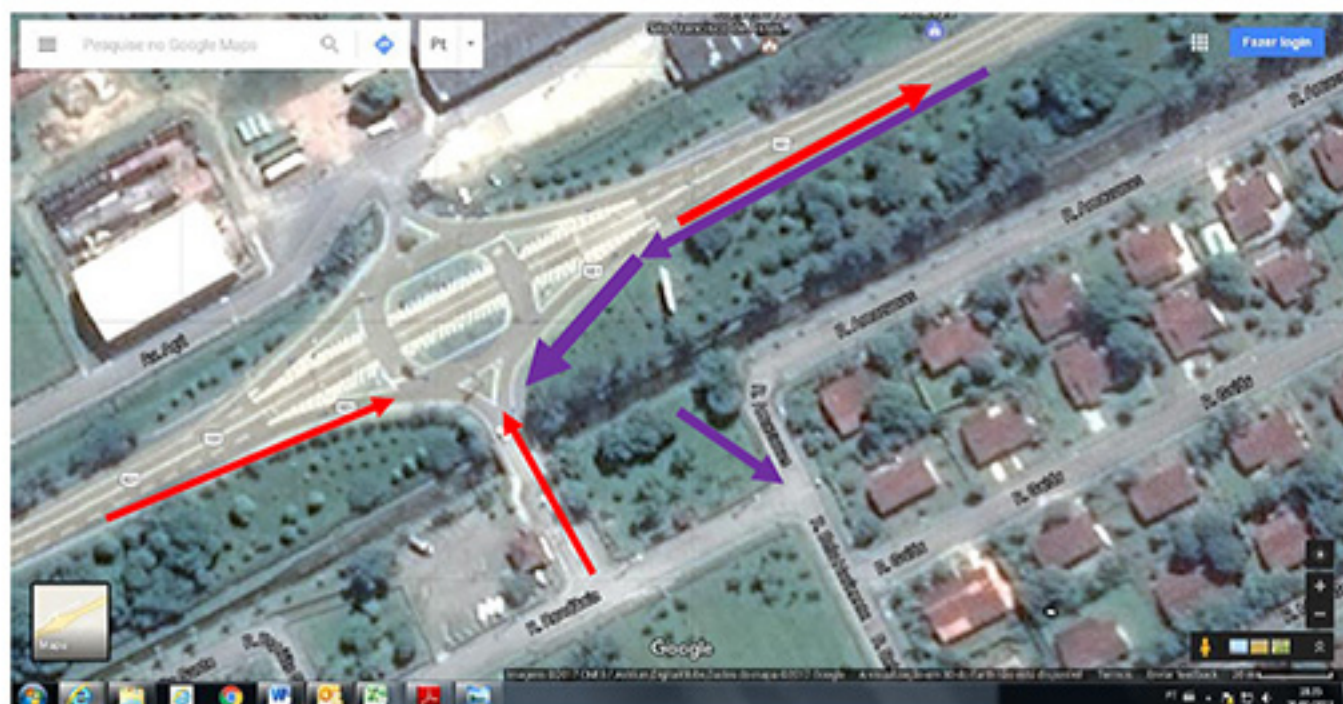
Canalizar a entrada dos alunos e dos trabalhadores da Vila Residencial de Mambucaba por um único lugar conforme a obra realizada na entrada da Vila pode não dar certo. E o pior de tudo, é que essa nova entrada começa na rotatória da BR-101 e termina num cruzamento de ruas já dentro da Vila. Até parece que não foi realizado nenhum estudo prévio da situação. Não entendemos porque a ponte que dava acesso na altura do colégio e da padaria da Vila foi retirada, fazendo com que os alunos e trabalhadores andem mais 1Km aproximadamente pela BR-101 afunilando tudo na tal rotatória relatada anteriormente. E quando o fluxo de carro aumentar na hora do "Rush"? **Será que vai dar certo?**



Antes a entrada era aqui.

As crianças das Escolas e os trabalhadores da Vila terão que andar mais (vermelho) pela BR 101.

Agora vai ser aqui.



Esses são os fluxos mais preocupantes: Em roxo o fluxo das bicicletas e em vermelho o fluxo dos carros.

**A ASEN SOMOS NÓS  
NOSSA FORÇA NOSSA VOZ**

**ASEN Sede:**  
Rua Teófilo Otoni, nº 52 - Sala 708 – Centro/RJ  
Telefax: (21)2233-7870  
e-mail.: [asen@asen.org.br](mailto:asen@asen.org.br)

**ASEN Subsede:**  
Prédio da Administração, sala A 22 – Itaorna/Angra  
Telfax (24) 3362-8437 / 3362-8499  
e-mail.: [asen@asen.org.br](mailto:asen@asen.org.br)